

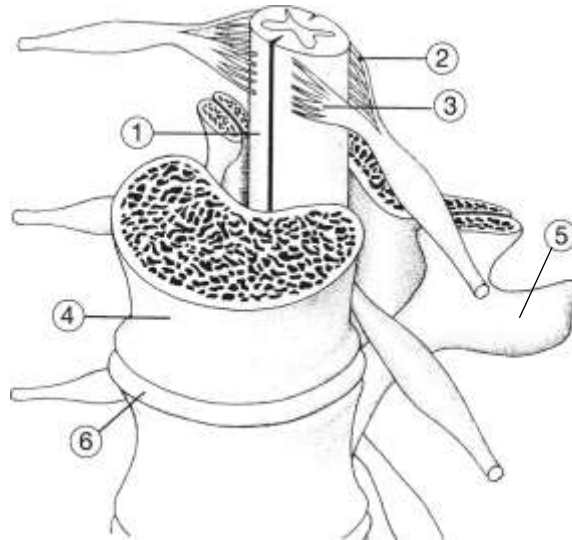
## Rückenmark und Wirbelsäule

## ARBEITSBLATT

1. a) Male alle Nerven in der Abbildung gelb aus.

b) Ordne den genannten Teilen der Wirbelsäule und des Rückenmarks jeweils die richtigen Nummern aus der Abbildung zu.

c) Ordne die richtigen Funktionen zu, indem du die Nummern der Teile angibst, die diese Funktion jeweils haben.



### Bestandteile

Bandscheibe ⑥

Rückenmark ①

Wirbelkörper ④

Dornfortsatz ⑤

### Funktionen

- Informationen leiten, z. B. von den Sinnesorganen zum Gehirn oder Rückenmark ②
- Informationen weiterleiten und verarbeiten, z. B. bestimmte Reflexe auslösen ①
- Hier setzen die Rückenmuskeln an. ⑤

- Knochen der Wirbelsäule, der Stabilität gibt und die Nerven schützend umgibt ④

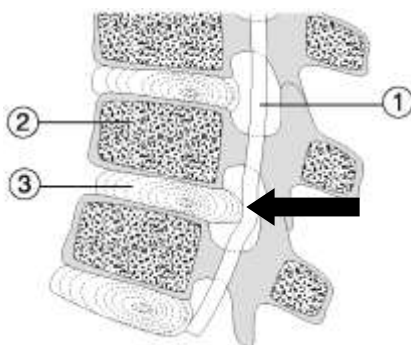
- knorpeliger „Stoßdämpfer“, der auch für die Beweglichkeit der Wirbelsäule wichtig ist ⑥

2. a) Ein Bandscheibenvorfall der Wirbelsäule kann heftige Schmerzen und Nervenprobleme hervorrufen.

a) Male die Nerven in der Abbildung unten gelb aus.

b) Beschrifte die Abbildung.

c) Erkläre anhand der Abbildung, was man unter einem Bandscheibenvorfall versteht und wie er sich auswirkt. Kennzeichne die Stelle, die den Vorfall zeigt, in der Abbildung mit einem Pfeil.



① Rückenmark

② Wirbelkörper/Wirbelknochen

③ Bandscheibe

Bandscheibe drückt auf Rückenmark und verformt es.