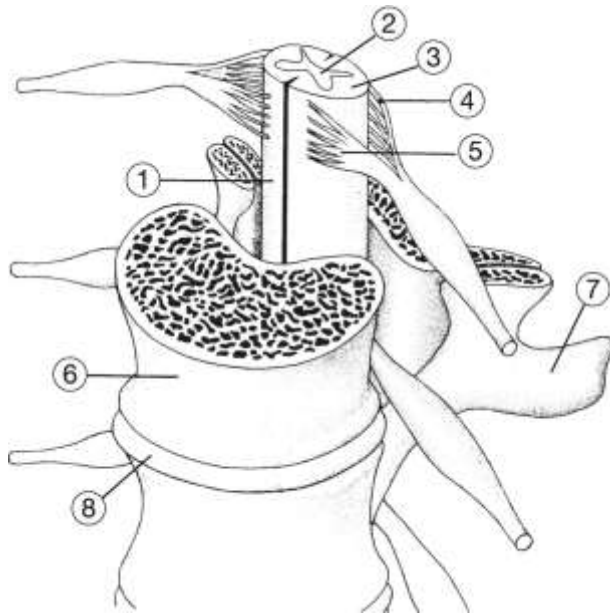


Rückenmark und Wirbelsäule

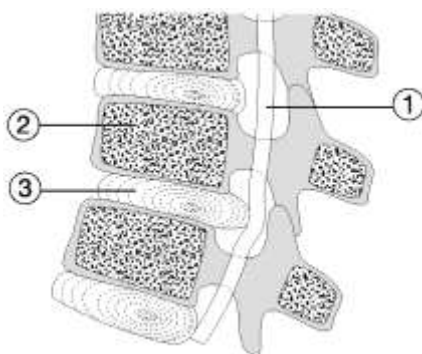
≡ ARBEITSBLATT

1. Beschrifte den Aufbau des Rückenmarks, der Nerven und der Wirbelsäule und gib jeweils die Funktionen (F) der Teile an. Male alle Nerven gelb aus.



- ① Rückenmark
 F Informationsleitung und Informationsverarbeitung
- ② graue Substanz
 F Informationsverarbeitung und Reflexe
- ③ weiße Substanz
 F Informationsleitung
- ④ sensorische Nerven
 F Informationen zum ZNS leiten
- ⑤ motorische Nerven
 F Informationen zu Muskeln leiten
- ⑥ Wirbelkörper/Wirbelknochen
 F Stabilität, Schutz der Nerven
- ⑦ Dornfortsatz
 F Ansatz der Rückenmuskeln
- ⑧ Bandscheibe (Knorpel)
 F Beweglichkeit der Wirbelsäule

2. Ein Bandscheibenvorfall der Wirbelsäule kann heftige Schmerzen und Nervenprobleme hervorrufen. Beschrifte die unten stehende Skizze, male Nerven gelb aus und erkläre anhand der Skizze, was man unter einem Bandscheibenvorfall versteht und wie er sich auswirkt. Kennzeichne den Vorfall in der Skizze mit einem Pfeil.



- ① Rückenmark
- ② Wirbelkörper/Wirbelknochen
- ③ Bandscheibe

Bandscheibe drückt auf Rückenmark und verformt es.