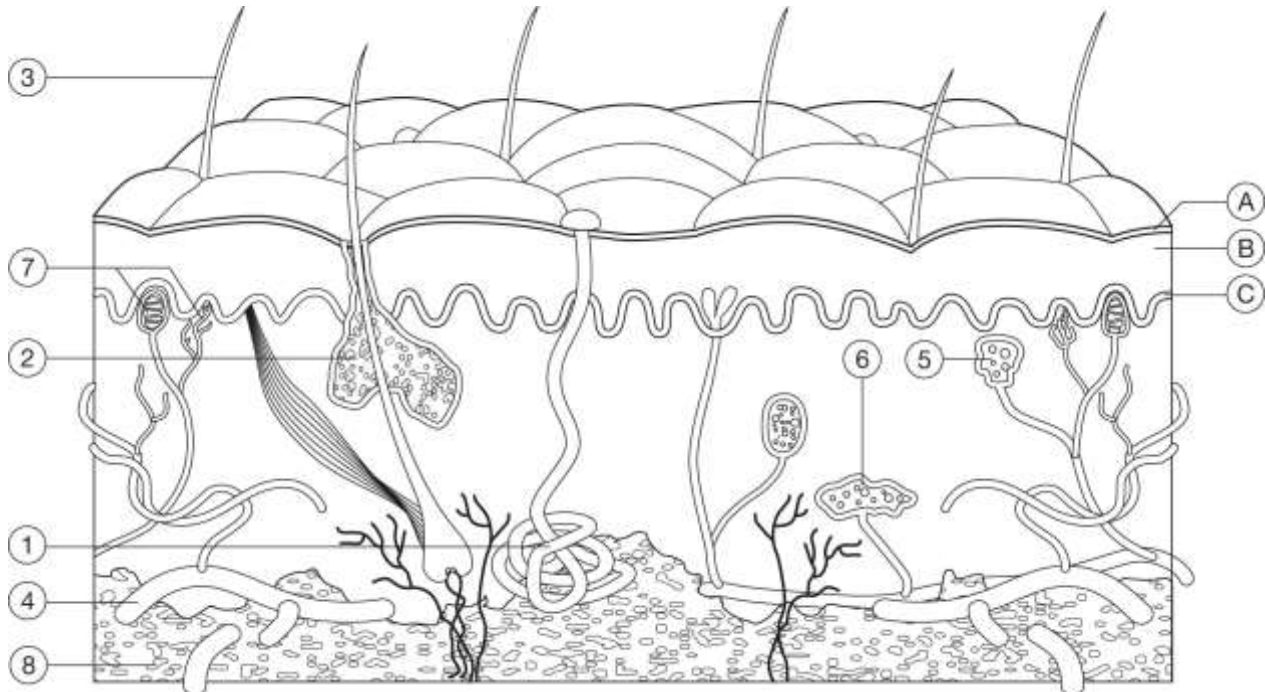


## Die Haut hat viele Funktionen

## ARBEITSBLATT

1. Gestalte das Blockbild der Haut farbig. Verwende dazu folgende Farben: Hornschicht hellbraun, Keimschicht rot, Pigmentschicht braun, Lederhaut rosa, Unterhaut gelb.



2. Ordne den beschriebenen Funktionen den jeweiligen Teil der Haut zu. Trage den entsprechenden Buchstaben für die Hautschicht oder die Ziffer für den Hautteil ein und ergänze den Fachbegriff.

Teil der Haut		Funktion	
Oberhaut	<i>Hornschicht</i>	<i>A</i>	Schutz vor Schmutz und Krankheitserregern
	<i>Pigmentschicht</i>	<i>C</i>	Schutz vor UV-Strahlen
	<i>Keimschicht</i>	<i>B</i>	Bildung neuer Zellen
Lederhaut	<i>Haare</i>	<i>3</i>	Wärmeschutz, Aufnahme von Berührungsreizen
	<i>Talgdrüse</i>	<i>2</i>	Bildung von Talg, damit Haare und Haut geschmeidig bleiben
	<i>Blutgefäße</i>	<i>4</i>	Versorgung der Haut mit Sauerstoff und Nährstoffen
	<i>Kältekörperchen</i>	<i>5</i>	Aufnahme von Kältereizen
	<i>Wärmekörperchen</i>	<i>6</i>	Aufnahme von Wärmereizen
	<i>Tastkörperchen</i>	<i>7</i>	Aufnahme von Reizen für Druck, Berührung und Schmerz
	<i>Schweißdrüse</i>	<i>1</i>	Produktion von Schweiß
Unterhaut	<i>Fetteinlagerung</i>	<i>8</i>	Wärmeschutz, Reservestoff und Polster