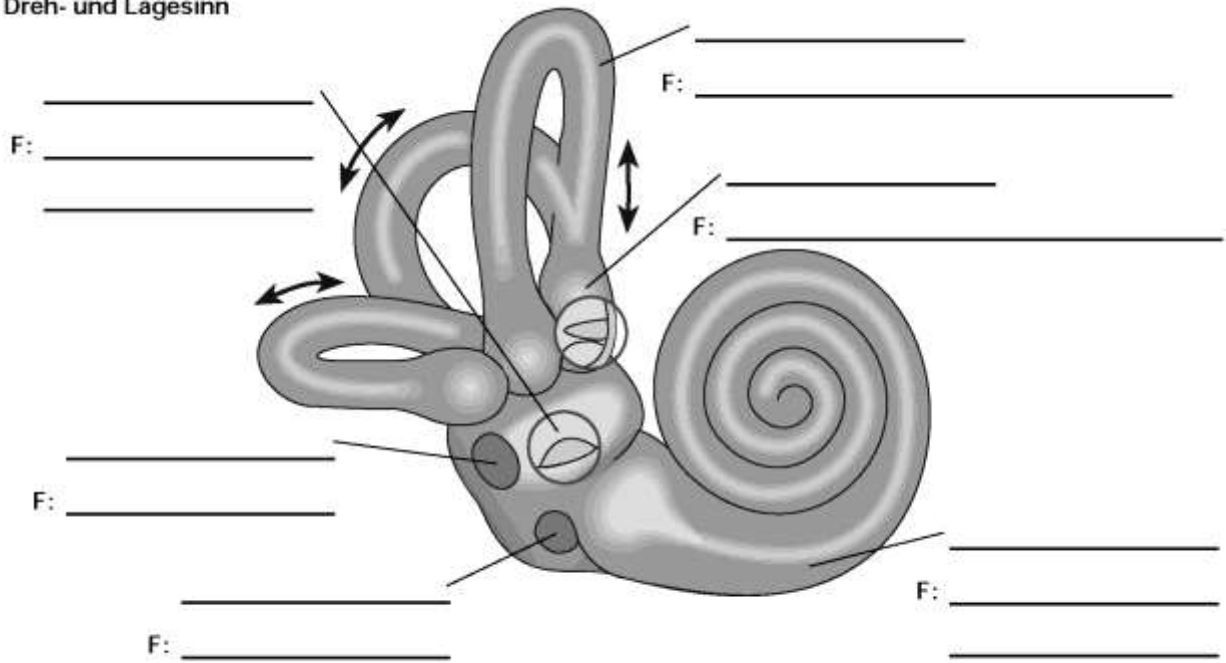


Das Ohr hört nicht nur

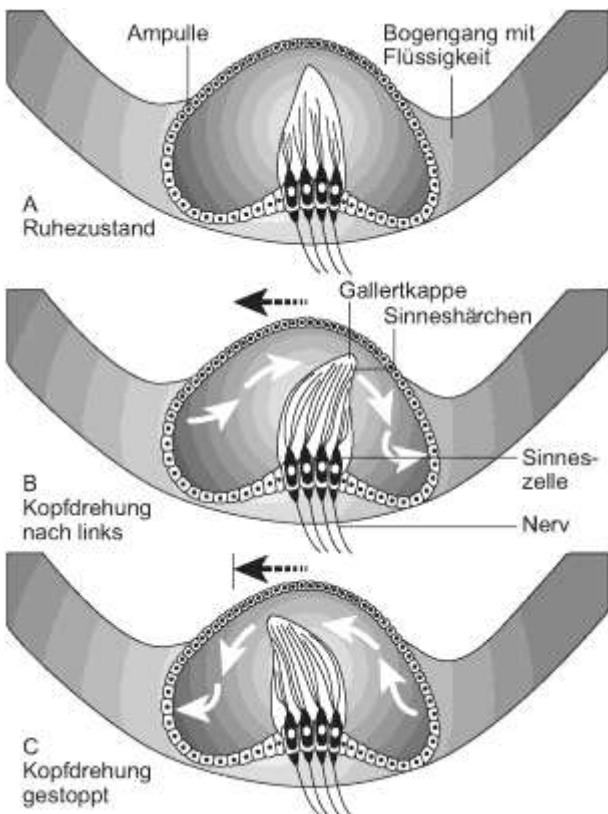
≡ ARBEITSBLATT

1. Beschrifte die Teile des Innenohres. Gib mithilfe der folgenden Stichworte auch die Funktionen (F) der verschiedenen Teile an: mit Sinneszellen des Hörsinns · mit Sinneszellen des Lagesinns · Druckausgleich (2mal) · mit Sinneszellen des Drehsinns · mit Flüssigkeit des Drehsinns

Dreh- und Lagesinn



Drehsinnesorgan im Bogengang



2. Was passiert, wenn man den Kopf ruckartig in der Ebene eines Bogenganges nach links dreht?
