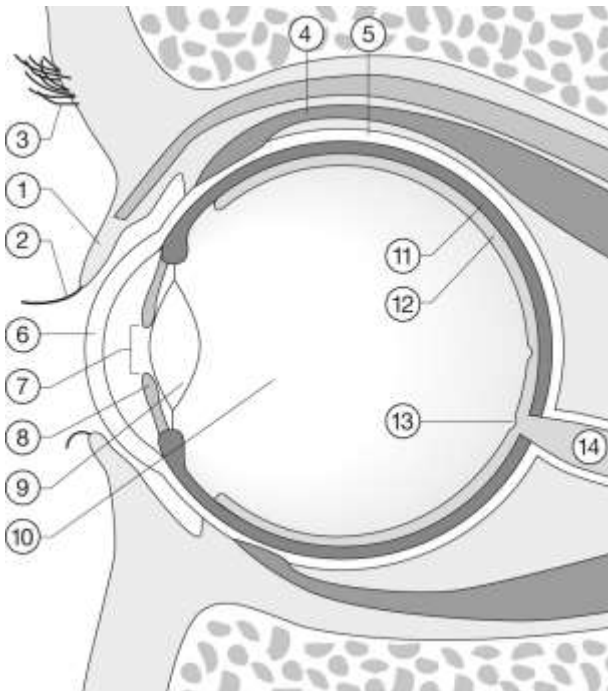


Bau und Funktion des Auges

☰ ARBEITSBLATT



1. Trage die Bestandteile des Auges und ihre jeweilige Funktion in die Tabelle ein.

Teile des Auges: Augenmuskeln · Lederhaut · Hornhaut · Pupille · Augenlid · Augenbrauen · Linse · Glaskörper · Netzhaut · Sehnerv · blinder Fleck

Funktionen: reguliert den Lichteinfall (Hell-Dunkel-Anpassung) · bricht das Licht und sorgt für ein scharfes Bild · lässt Licht ins Auge fallen · leiten Regen und Schweiß ab · schützt vor Licht, Wind und Staub · versorgt das Auge mit Sauerstoff und Nährstoffen · enthält Lichtsinneszellen, die auf Licht reagieren · leitet Nervenimpulse zum Gehirn · schützt und gibt dem Auge seine Form · Austrittsstelle des Sehnervs · schützen vor Staub

Nr.	Teil des Auges	Funktion
①	Augenlid	<i>schützt vor Licht, Wind und Staub</i>
②	Wimpern	<i>schützen vor Staub</i>
③	Augenbrauen	<i>leiten Regen und Schweiß ab</i>
④	Augenmuskeln	bewegen den Augapfel
⑤	Lederhaut	<i>schützt und gibt dem Auge seine Form</i>
⑥	Hornhaut	schützt das Auge und lässt Licht durch
⑦	Pupille	<i>lässt Licht ins Auge fallen</i>
⑧	Iris	<i>reguliert den Lichteinfall (Hell-Dunkel-Anpassung)</i>
⑨	Linse	<i>bricht das Licht und sorgt für ein scharfes Bild</i>
⑩	Glaskörper	leitet das Licht zur Netzhaut
⑪	Aderhaut	<i>versorgt das Auge mit Sauerstoff und Nährstoffen</i>
⑫	Netzhaut	<i>enthält Lichtsinneszellen, die auf Licht reagieren</i>
⑬	blinder Fleck	<i>Austrittsstelle des Sehnervs</i>
⑭	Sehnerv	<i>leitet Nervenimpulse zum Gehirn</i>