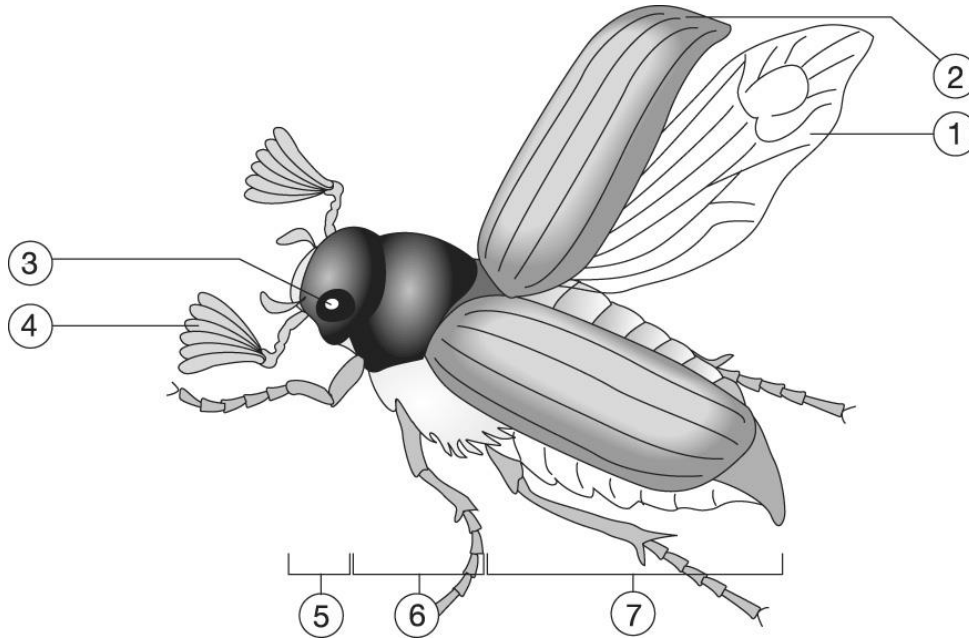


# Arbeitsblatt (2) – Bauplan der Insekten



1. a) Beschreibe den Bauplan des Maikäfers, indem du die einzelnen mit Nummern bezeichneten Körperteile benennst.



① \_\_\_\_\_  
 ② \_\_\_\_\_  
 ③ \_\_\_\_\_  
 ④ \_\_\_\_\_

⑤ \_\_\_\_\_  
 ⑥ \_\_\_\_\_  
 ⑦ \_\_\_\_\_

2. Ordne den Fachbegriffen die richtige Bedeutung zu, indem du in die Kästchen den entsprechenden Buchstaben einträgst.

Außenskelett  Facettenauge  Tracheen  offener Blutkreislauf  Kerbtiere   
 fächerförmige Blättchen  Mundwerkzeuge  Deckflügel  Hinterflügel

- A aus vielen Einzelaugen zusammengesetztes Auge
- B Körperflüssigkeit fließt nicht in Adern, sondern frei durch den Körper
- C Atemröhren, die über die Hinterleibsöffnungen mit der Außenluft in Verbindung stehen
- D damit beißt der Maikäfer Blattteile ab
- E mit ihnen kann der Maikäfer riechen
- F schützende Hülle aus Chitin
- G harte Flügel aus Chitin
- H anderer Name für Insekten
- I diese Flügel dienen zum Fliegen